



OKULLARI • DIE SCHULE

İELEV Özel İlkokulu/ Ortaokulu

ACİL DURUM EYLEM PLANI

Veli Rehberi

Ekim, 2025

1. KİTAPÇIĞIN AMACI

İELEV Özel İlkokulu/Ortaokulu tüm paydaşlarına okul içi ve dışı ortamlarda acil durum zamanlarında nasıl davranacakları konusunda yol göstermeyi hedeflemektedir. Ayrıca, acil durumlarda görevli olan ekiplerin acil durum öncesi, sırası ve sonrasında yapılması gerekenleri, görev ve sorumlulukları detayları ile açıklamayı amaçlamaktadır.

İELEV Okullarında, olası bir acil durumda yapılacak iş ve prosedürlerin yer aldığı, yürütülecek faaliyetlerin bütünlük içinde uygulanması ve iş birliğinin sağlanmasına yönelik planlamanın kapsandığı bir Acil Durum Yönetim Planı bulunmaktadır. Bu plan, AFAD'ın Eğitim Kurumları için Afet Acil Yardım Planlama Rehberi ile uyumludur. İELEV Okullarında Acil Durum Yönetim Planının güncellenmesi, yürütülmesi ve acil durum için gerekli hazırlıkların yapılmasını her okulumuzun bünyesinde bulunan Olay Komuta Merkezi ve Karargâh yönetir.

Okulumuz Acil Durum Yönetim Planının deprem öncesi hazırlıkları kapsamında beslenme, barınma, ısınma, haberleşme ve ilk yardıma yönelik önlemler kampüs içinde alınmıştır.

Acil durumlarda velilerimize ve çalışanlarımızın ailelerine K12NET üzerinden e-posta ve SMS ile bilgilendirme yapılmak üzere planlamalar yapılmıştır.

2. ACİL DURUMLARDA KONUMA GÖRE HIZLI EYLEM ADIMLARI

Sınıfta: Sarsıntı başladığı andan bitene kadar, sıraların yanında çömelerek (çök-kapan-tutun) beklenir. Sarsıntı bittikten sonra tahliye için gelecek uyarıya kadar sınıfta beklenir. Daha önce bildirilen tahliye planlamasına göre tahliye gerçekleştirilerek toplanma yerine gidilir.

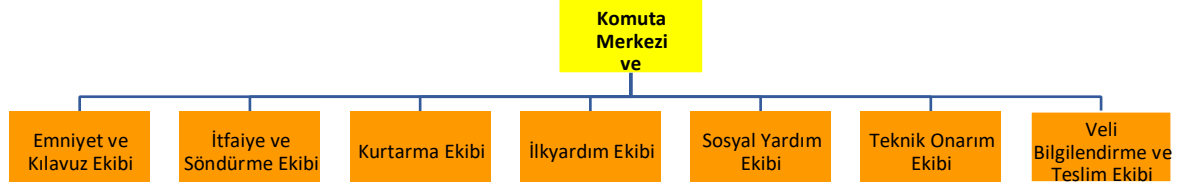
Okulun herhangi bir yerinde veya teneffüs anında: Herhangi bir ofisteyken en yakın masanın yanına çömelerek (çök-kapan-tutun) beklenir. Merdivenlerde yakalanılırsa, en yakın ofis veya sınıfa ulaşılarak bir sıranın ya da masanın yanına çömelip (çök-kapan-tutun) beklenir. Bahçedeyken yakalanılırsa, bahçenin ortasına gelinerek çömelip beklenir. Sarsıntı geçtikten sonra gelecek uyarılara kadar, bulunan yer terk edilmez ve uyarılardan sonra toplanma yerine gidilir.

Öğrencilerimizin herhangi bir etkinlik için okul dışında buldukları anda: Herhangi bir etkinlik için okul dışında bulunanlar kapalı alanlarda bulunuyorlar ise sağlam gördükleri alçak bir cismin yanına çömelip beklerler. Buldukları yerlerin tahliye durumuna uygun şekilde alanı boşaltırlar. Servisler, okulla iletişime geçerek hareket ederler.

Servislerde: Servisler yolda ise araç kenara çekilir ve beklenir. Servisler, kendilerine okuldan gelecek talimata göre hareket ederler.

BKZ. [İLKEM SERVİS ACİL DURUM BİLGİLENDİRME DOKÜMANI](#)

3. ACİL DURUM ORGANİZASYON ŞEMAMIZ



Komuta Merkezi Yeri (Kriz Masası Merkezi- İç ve Dış):

- İç Mekan Yönetim: Acil durum olayı bina içerisinde yönetilecekse kriz masası *alt spor salonuna kurulur ve tüm süreç buradan koordine edilir.*
- Dış Mekan Yönetim: Acil durum olayı okul binası dışında yönetilecekse kriz masası *amfiye kurulur ve tüm süreç buradan yönetilir.*

Acil Durum Sorumluluk Akışı:

- Acil durum sırasında (Deprem, yangın vb.), sınıflardaki öğrenciler için o sırada derste bulunan sorumlu öğretmen, teneffüstedeki öğrenciler için ise nöbetçi öğretmen tarafından başlatılır.
- Tahliye yolları kontrol edilerek toplanma alanına hareket edilir.
- Toplanma alanında öğrenciler tören sırasında yer alan yerlerine hareket eder.

Kampüs İçi Tahliye Yeri:

Okul binasının boşaltılmasını zorunlu kılan acil durum olayında birincil tahliye alanı amfidir. Herkes amfide toplanacaktır.

Kampüs Dışı Tahliye Yeri:

Okul güvenli yer olma özelliğini yitirmişse okulun yanındaki İstanbul Erkek Lisesi bahçesi kampüs dışı birincil tahliye alanıdır.

Acil Durumda Okul Dışı Kişilerle (Anne, Baba veya onayı alınan 3. kişiler vb.) İletişim:

Velilere bilgi vermek için komuta merkezinin yer aldığı kriz masası kullanılacaktır. Acil durum akış planı doğrultusunda bilgilendirme SMS, whatsapp vb. uygulamaları kullanılarak gerçekleştirilir.

Öğrenci-Veli Buluşma ve Teslim Etme:

Okulumuzun acil durum toplanma alanında (Amfi) toplanılacaktır. İletişimde kesinti veya aksaklık yaşanması durumunda, öğrenciler velilerine teslim edilene kadar ilgili alanda bekletilecek ve gerekli refakat sağlanacaktır. Acil durum hâllerinde okul yönetimi ile iletişim kurulamaması durumunda, velisi bulunduğunuz öğrenciyi, acil durum toplanma alanından kimlik ibrazı ile teslim almanız gerekmektedir.

İstanbul Erkek Lisesi bahçesine açılan kapının önüne Emniyet servisi tarafından veli buluşturma masası kurulur. Emniyet servisi kontrollü bir şekilde ve veliden imza alarak öğrenciyi veliye teslim eder.

Acil Durumlarda Öğrencinin Teslim Senaryoları:

Öğrencinin Okulda Olduğu Durumlar

Olay Komuta Merkezimizin, kolluk kuvvetleri gibi yerel yetkililerin yönlendirmeleri doğrultusunda,

- Yollar trafiğe açık ve güvenli ise öğrencilerin velileri bilgilendirilerek servislerle evlerine gönderilecektir.
- Trafikte sorun varsa en son öğrenci teslim edilinceye kadar velilerin okula gelmesi beklenecektir. Görevli okul personeli, öğrencilerin tüm ihtiyaçlarını gidermek üzere önceden alınan malzemeyi kontrollü olarak dağıtarak öğrencilerin iyi olma halini sağlayacaktır.

Öğrencinin Yolda Olduğu Durumlar

Hafif şiddette deprem, kar yağışı ve şiddetli yağmur durumlarında şoför,

- Aracı güvenli bir yere çeker.
- Okul idaresini bilgilendirir.
- Okul, iletişim araçlarını kullanarak velileri bilgilendirir.
- Araçta bulunan, önceden temin edilmiş su ve yiyecek öğrencilere dağıtılır.
- İletişim mümkün ise veli, servis şoförünü veya hostesi arayıp bilgi alabilir.
- Araç okula yakın bir yerde ise şoför, öğrencileri okula getirir. Eğer şoför az sayıda öğrenci toplayabilmiş ise öğrencileri tekrar evlerine bırakır.

4. OKUL TAHLİYE PLANI

Okulumuzda bulunan tüm acil çıkış kapılarının hangi sınıflar ve ofisler tarafından kullanılacağı bellidir ve katlarda asılıdır. Tahliye planı her eğitim öğretim yılı başında güncellenir; tüm öğretmen ve personelle paylaşılır. Yılın içerisinde haberli ve habersiz olmak üzere en az 4 acil durum tatbikatı yapılır. Bu tatbikatlarda tahliye planına uygun çıkış yapılır. Yapılan acil durum tatbikatlarında ortalama 3 dakika 04 saniyede tüm bina tahliye edilmektedir.

5. YARARLI KAYNAKLAR

[AFAD Acil Uygulaması - Tek Tuş, Hayata Dokunuş](#)

[AFAD DEPREM](#)

6. KAYNAKÇA

- *Eğitim Kurumları için Afet Acil Yardım Planlama Rehberi, 2009*
- Şener, S. M., A. Tezer, M. Kadioğlu, İ. Helvacıoğlu, L. Trabzon, *Ulusal Acil Durum Yönetimi Modeli, İTÜ Afet Yönetim Merkezi Yayınları, İTÜ Press, İstanbul*
- <https://www.afad.gov.tr/afadem/> (Alıntı: 17 Ağustos 2023)